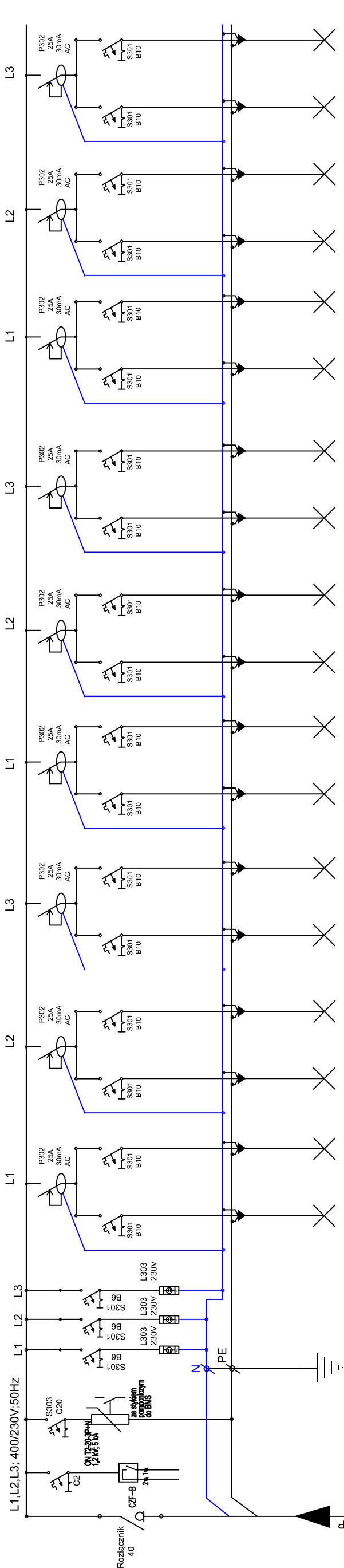


SCHEMAT IDEOWY TPO-5



UKŁAD SIECI: TN-S
SYSTEM OCHRONY RZECIWPORAŻENIOWEJ:
SAMOCZYNNNE WYŁĄCZANIE ZASILANIA

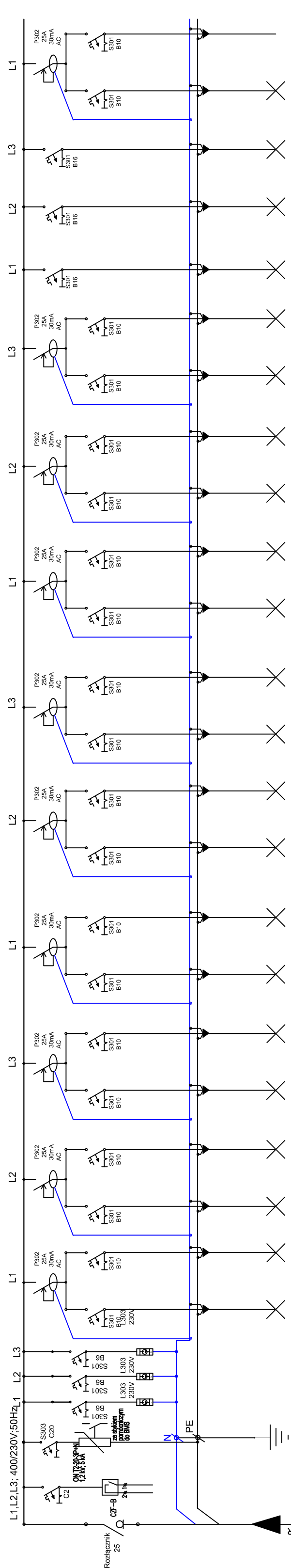
UWAGA:
Odpyły w rozdzielniwyprowadzić na listwę WAGO

OBLICZENIA TABLICA TPO-5				
Wyszczególnienie	Pz	wsp. jedn.		Pi
	kW	kW	k	kW
oświetlenie	2,16		0,90	1,94
Pn =	2,16		Psz =	1,94
In =	3,46		Isz =	3,12

Nr obwodu	1	2	3	4	5	6	7	8	9	10	11	12	13	14	15	16	17	18
Moc zainstalowana Pi [kW]	0,16	0,12	0,16	0,12	0,12	0,06	0,18	0,11	0,15	0,13	0,15	0,18	0,18	0,04	0,14	0,16	0,00	0,00
Typ przewodu	N2x24-J B2ca 3x1,5 mm²	N2x24-J B2ca 3x1,5 mm²	N2x24-J B2ca 3x1,5 mm²	N2x24-J B2ca 3x1,5 mm²	N2x24-J B2ca 3x1,5 mm²	N2x24-J B2ca 3x1,5 mm²	N2x24-J B2ca 3x1,5 mm²	N2x24-J B2ca 3x1,5 mm²	N2x24-J B2ca 3x1,5 mm²	N2x24-J B2ca 3x1,5 mm²	N2x24-J B2ca 3x1,5 mm²	N2x24-J B2ca 3x1,5 mm²	N2x24-J B2ca 3x1,5 mm²	N2x24-J B2ca 3x1,5 mm²	N2x24-J B2ca 3x1,5 mm²	N2x24-J B2ca 3x1,5 mm²	Rezerwa	Rezerwa
Obwód	oświetlenie	oświetlenie	oświetlenie	oświetlenie	oświetlenie	oświetlenie	oświetlenie	oświetlenie	oświetlenie	oświetlenie	oświetlenie	oświetlenie	oświetlenie	oświetlenie	oświetlenie	oświetlenie		

UWAGA:
Odpyły w rozdzielniwyprowadzić na listwę WAGO

SCHEMAT IDEOWY TRO-5



OBLICZENIA TABLICA TRO-5				
Wyszczególnienie	Pz	wsp. jedn.		Pi
	kW	kW	k	kW
oświetlenie	2,84		0,90	2,56
Pn =	2,84		Psz =	2,56
In =	4,55		Isz =	4,10

WOJEWÓDZKIE PRZEDSIĘBIORSTWO USŁUG INWESTYCYJNYCH
ul. Tadeusza Wyżykowskiego 3, 06-400 Ciechanów
biuro@wpui.pl
REGON: 130013128, NIP: 5660004573

NAZWA ZAMIERZENIA BUDOWLANEGO:
Budowa nowego budynku z przeznaczeniem na Centrum Psychiatrii wraz z wyposażeniem oraz przebudowa Kliniki Psychiatrii, Stresu Bojowego i Psychotraumatologii

INWESTOR:
WOJSKOWY INSTYTUT MEDYCZNY
PAŃSTWOWY INSTYTUT BADAWCZY

LOKALIZACJA ZAMIERZENIA BUDOWLANEGO:
ul. Szaserów 128, 04-141 Warszawa, część dz.ew. nr 8/4 z obrębu 3-04-03

PROJEKT TECHNICZNY: SCHEMAT ROZDZIELNI TPO-5 / TRO-5

TEMAT RYSUNKU:
Projekt:
mgr inż. Jerzy Zieliński
mgr inż. Łukasz Góralczyk 159We74

DATA:
06.10.2025

SKALA:
1 : 100

NR RYS:
E-23